

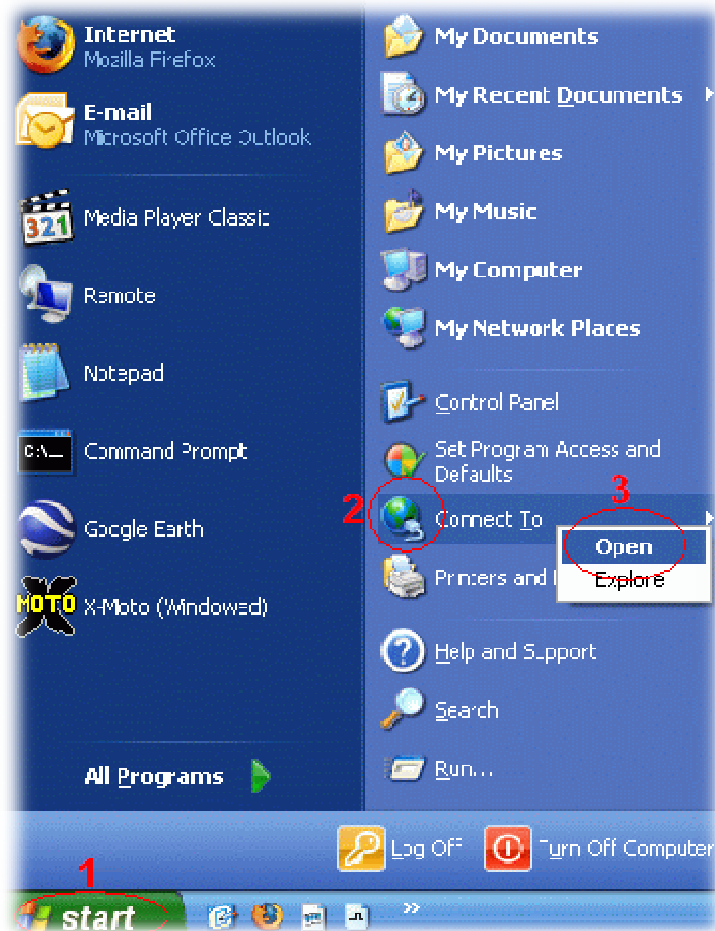
طریقه استفاده از اینترنت

به صورت PPPOE

1. چگونه یک PPPOE Connection بسازیم
2. چگونه از دوباره متصل شدن PPPOE خود جلوگیری کنیم
3. چگونه تنظیمات Proxy را برداریم
4. چگونه به اینترنت متصل شویم

چگونه یک PPPOE Connection بسازیم

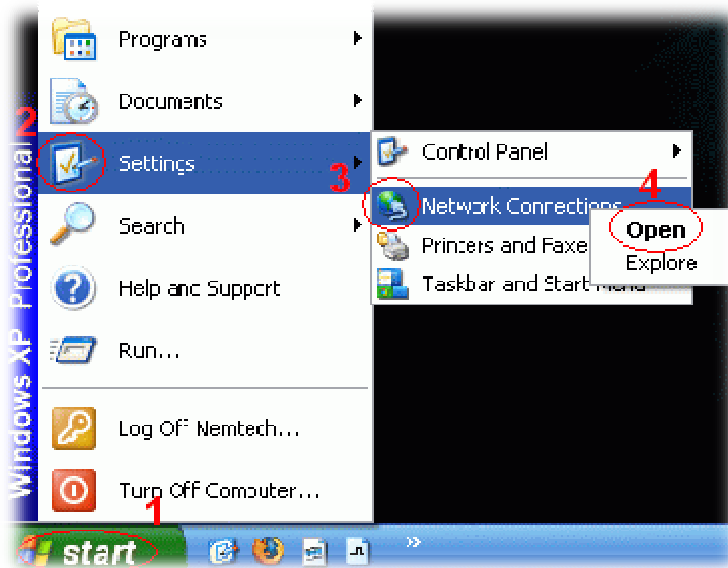
1. نخست بر روی دکمه Start پایین صفحه سمت چپ کلیک کنید.
2. بر روی قسمت Connect To راست کلیک کنید.
3. گزینه Open را انتخاب کنید.



(شماره 1-01)

اگر ویندوز شما در حالت قدیمی قرار دارد به صورت زیر عمل کنید.

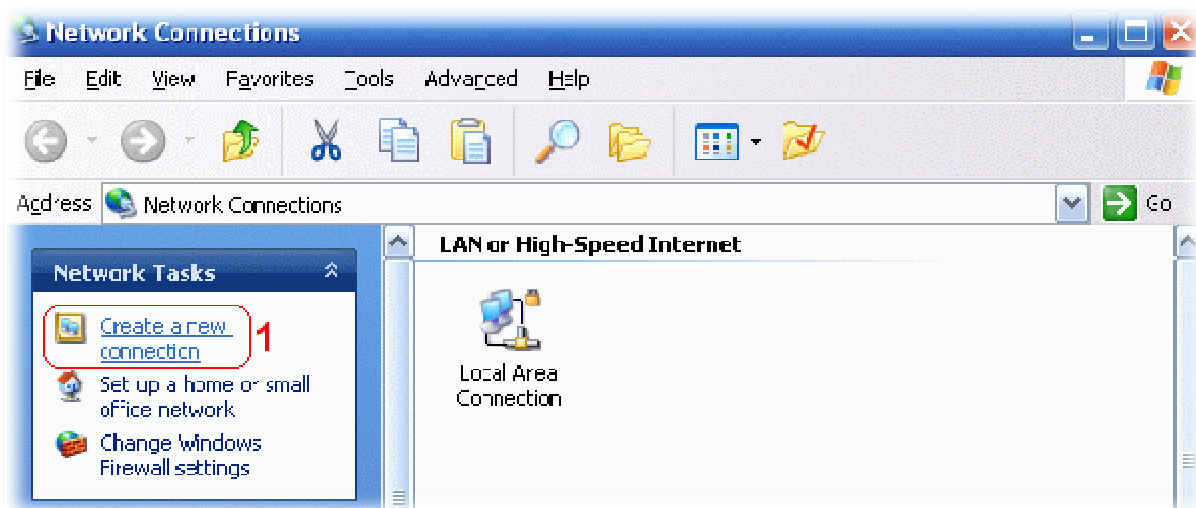
1. نخست بر روی دکمه Start پایین صفحه سمت چپ کلیک کنید.
2. سپس داخل قسمت Setting روی گزینه Network Connections راست کلیک کنید.
3. گزینه Open را انتخاب کنید.



(شماره 1-02)

پنجره Network Connections برای شما نمایان می شود.

1. بالای صفحه سمت چپ روی قسمت Create a new connection کلیک کنید.



(شماره 1,03)

پنجره ساختن یک اتصال جدید باز می شود.

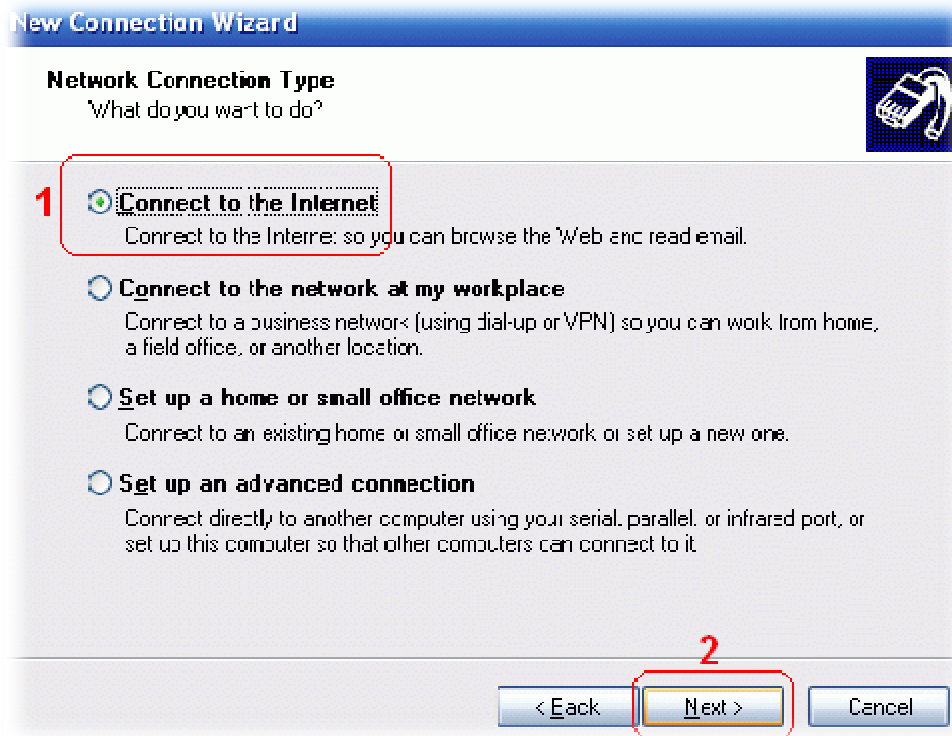
1. روی دکمه Next کلیک کنید



شماره (1,04)

در صفحه بعد نوع اتصال را انتخاب باید کرد.

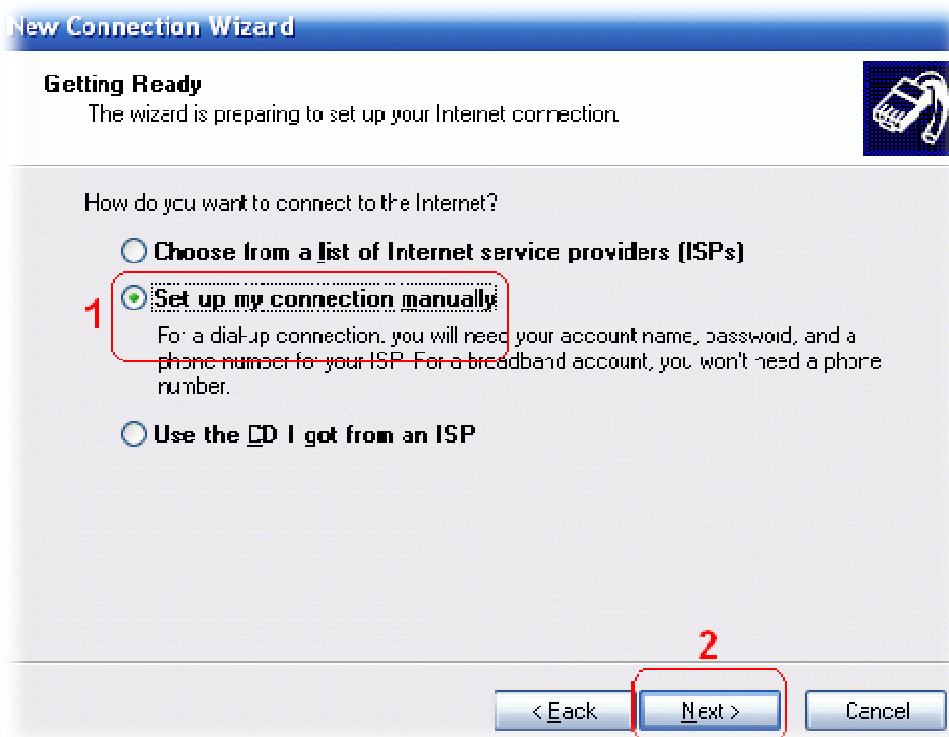
1. گزینه Connect to the Internet را انتخاب کنید.
2. دکمه Next را فشار دهید.



(شماره 1,05)

صفحه بعد نمایان می شود.

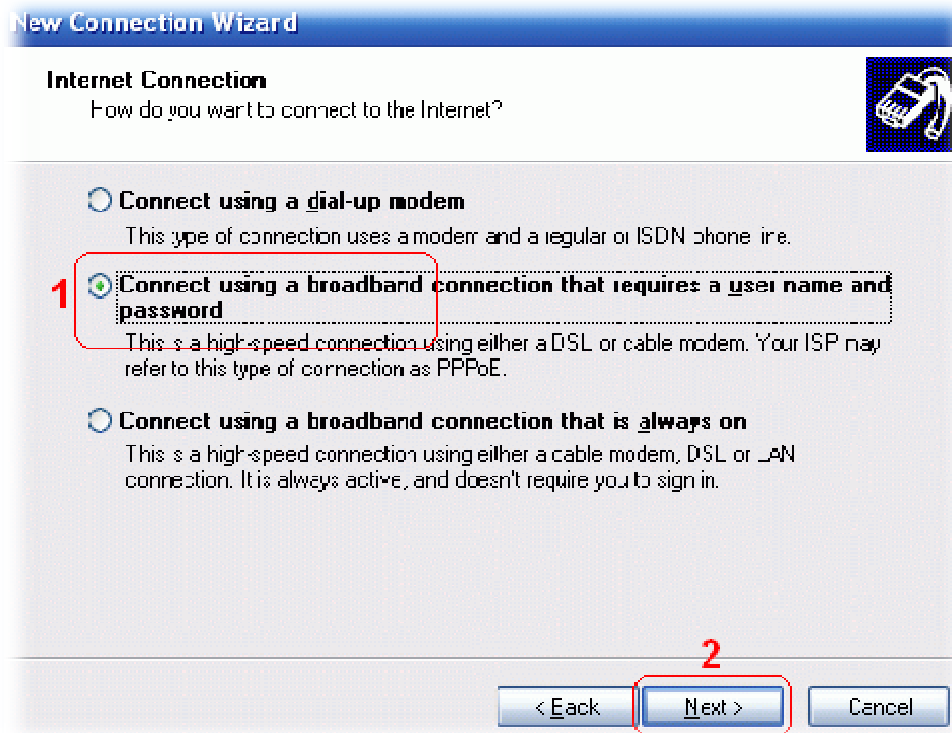
1. گزینه Setup my Connection Manually، ساختن اتصال به صورت دستی را انتخاب کنید.
2. کلید Next را فشار دهید.



(شماره 1,06)

در صفحه بعد حالات مختلف متصل شدن به اینترنت را مشاهده میکند.

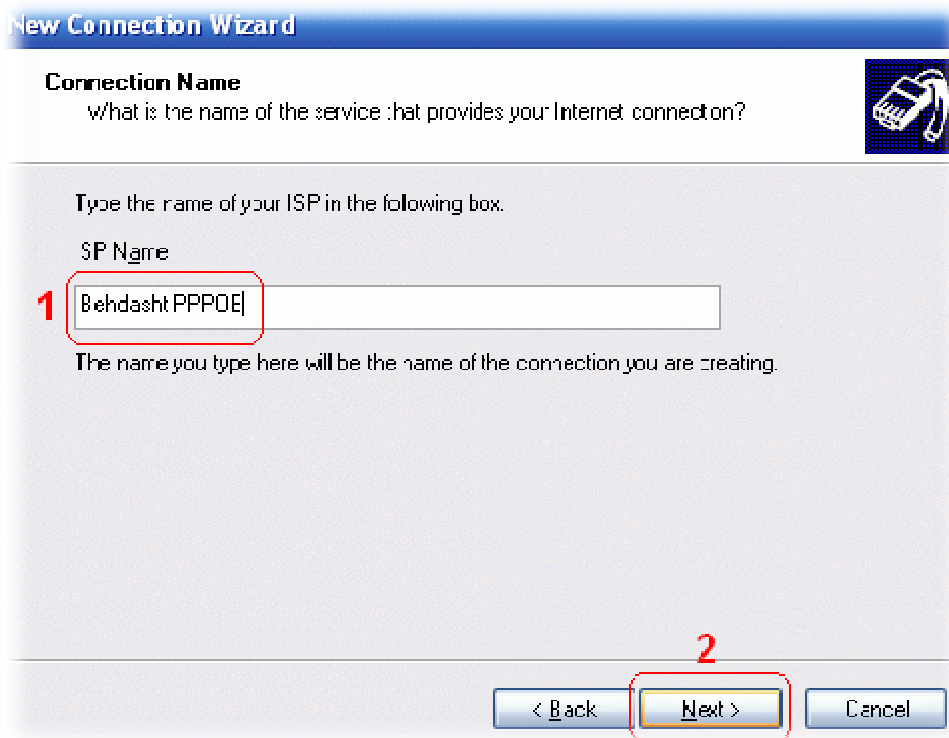
1. گزینه PPPOE و یا همان Connect using a broadband را انتخاب کنید.
2. دکمه Next را فشار دهید.



شماره (1,07)

انتخاب یک نام برای PPPOE شما.

1. در قسمت ISP Name نام اتصال خود را بنویسید، این نام هر چیز میتواند باشد، شما Behdasht PPPOE را انتخاب کنید.
2. دکمه Next را فشار دهید.



(شماره 1,08)

در صفحه بعد باید اطلاعات مربوط به حساب خود را وارد کنید.

1. در این قسمت نام کاربری خود را وارد کنید.
2. در کادر پسورد رمز عبور و در کادر زیر مجدد رمز عبور خود را وارد کنید.
3. سپس دکمه Next را فشار دهید.

New Connection Wizard

Internet Account Information

You will need an account name and password to sign in to your Internet account.



Type an EP account name and password, then write down this information and store it in a safe place. (If you have forgotten an existing account name or password, contact your ISP.)

1	User name:	نام کاربری	
2	Password:	رمز عبور	
	Confirm password:	تایید رمز عبور	

Use this account name and password when anyone connects to the Internet from this computer.

Make this the default Internet connection.

3

< Back	Next >	Cancel
--------	--------	--------

(شماره 1,09)

صفحه آخر نمایان میشود.

1. گزینه انتخابی را تیک بزنید، به این شکل شما یک نسخه از اتصال ساخته شده را روی Desktop خود خواهید داشت.
2. بر روی دکمه Finish کلیک کنید.



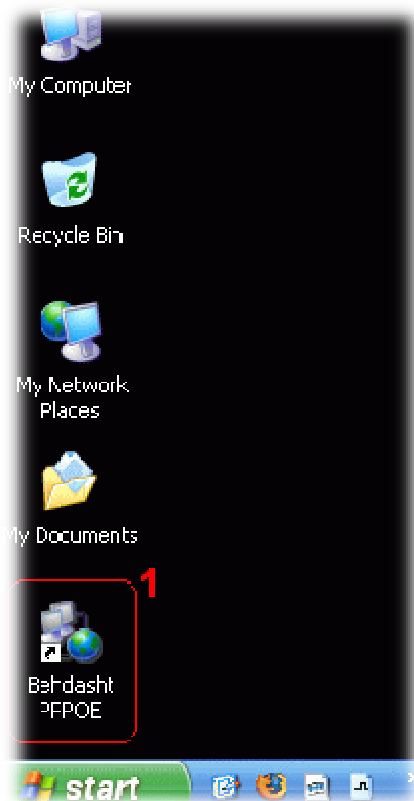
(شماره 1,10)

اتصال PPPOE شما آماده است

چگونه از دوباره متصل شدن PPPOE خود جلوگیری کنیم

رو صفحه اصلی شما یا همان Desktop یک لینک از PPPOE وجود دارد.

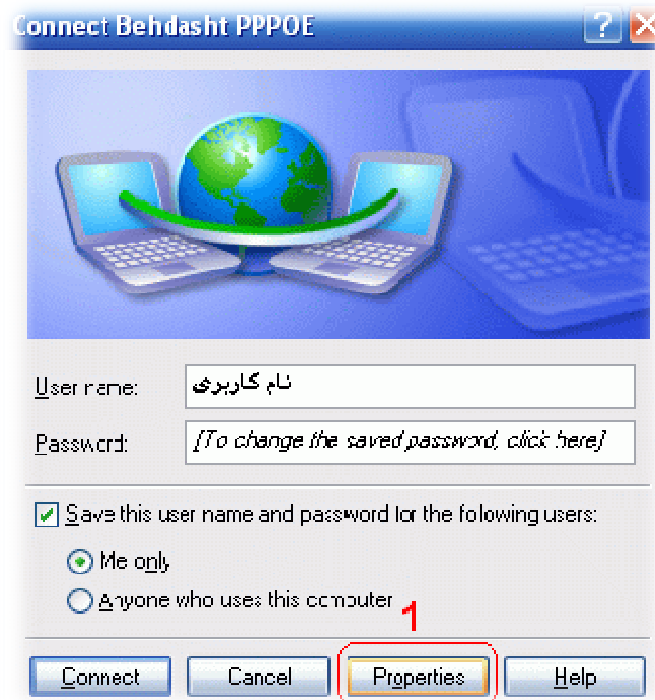
1. روی Behdasht PPPOE کلیک کرده تا باز شود.



(شماره 2,01)

منوی اتصال نمایان میشود.

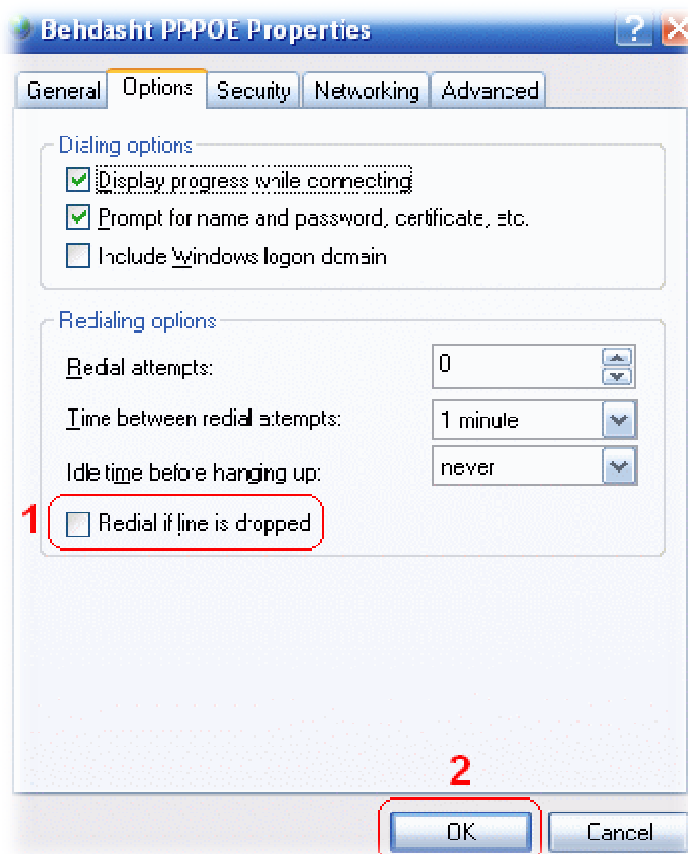
1. روی دکمه Properties کلیک کنید.



(شماره 2,02)

داخل پنجره Properties از تب های بالا قسمت Option را انتخاب کنید.

1. تیک قسمت Redial if line is dropped بر دارید.
2. دکمه Ok را فشار دهید.



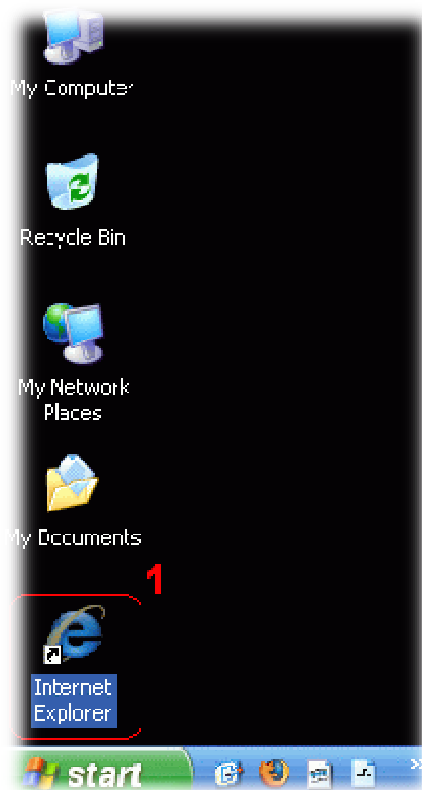
(شماره 2,03)

حال اگر به دلیل استفاده نکردن از اینترنت، اتصال شما قطع شود، دیگر به صورت خودکار وصل نمی شود. به این شکل شما در استفاده از پهنای باند و زمان اینترنت صرفه جویی خواهید کرد.

چگونه تنظیمات Proxy را برداریم

برای حذف کردن تنظیمات قدیم Proxy از روی کامپیوتر خود، وارد Internet Explorer خود شوید. روی صفحه اصلی شما یا همان Desktop یک لینک از Internet Explorer وجود دارد.

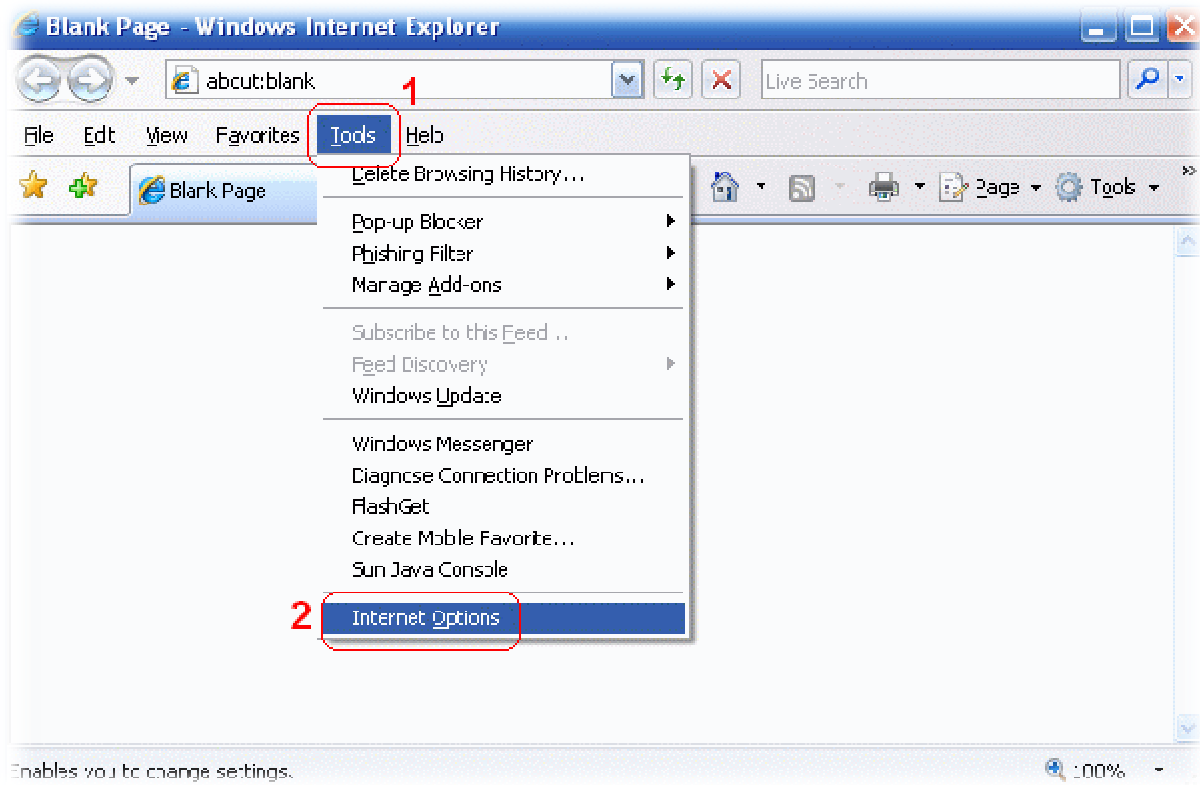
1. روی Internet Explorer کلیک کرده تا باز شود.



(شماره 3,01)

پنجره Internet Explorer نمایان می شود.

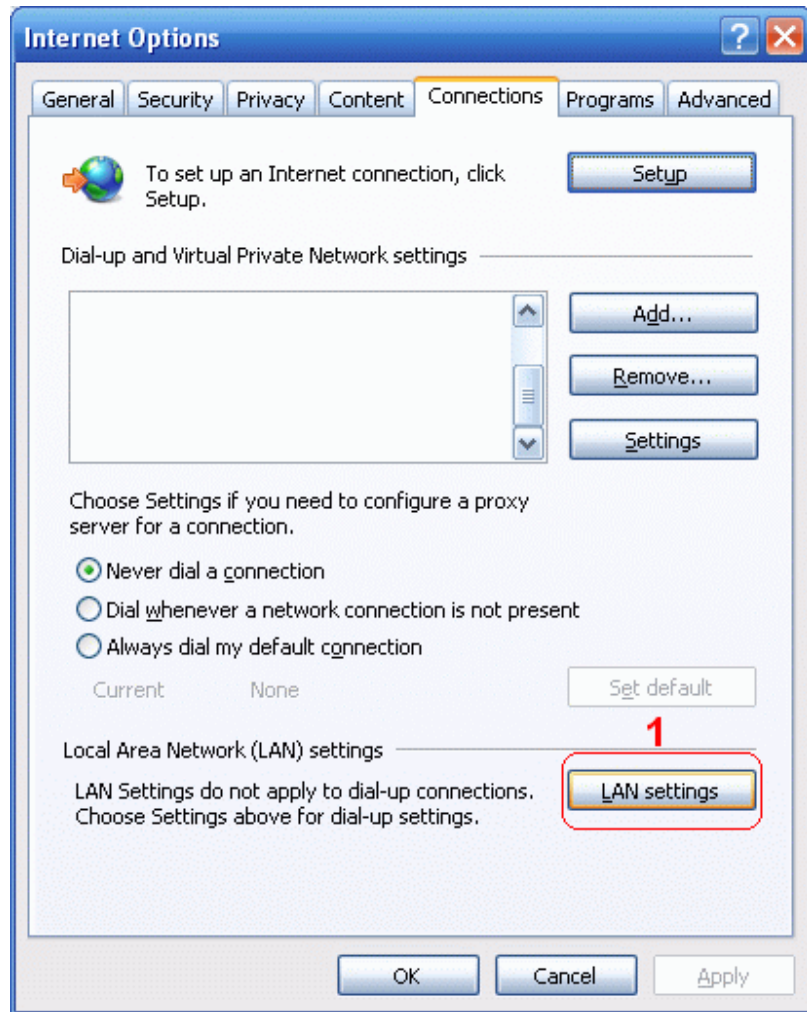
1. از منو های بالا قسمت Tools را انتخاب کنید.
2. در داخل منوی Tools از پایین روی Internet Options کلیک کنید.



(شماره 3,02)

پنجره Internet Option نمایان می شود، از منوهای بالا وارد قسمت Connections شوید.

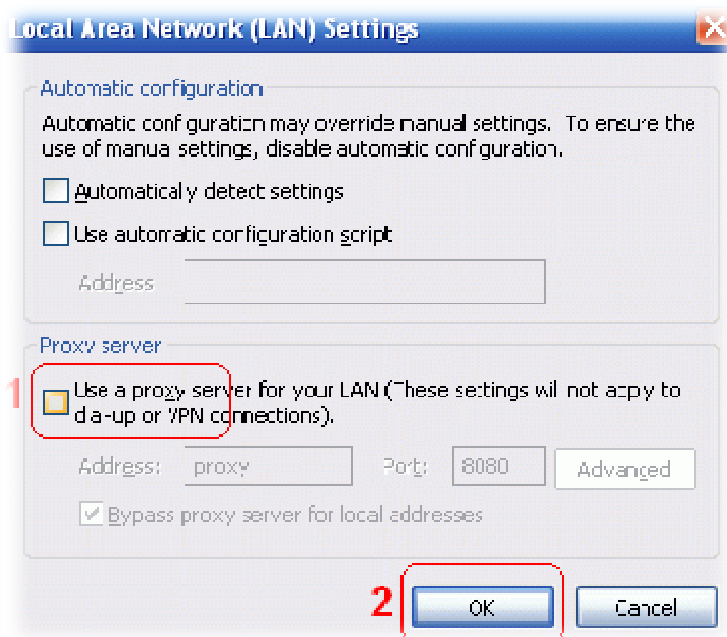
1. روی دکمه Lan Settings کلیک کنید.



(شماره 3,03)

پنجره Local Area Network (LAN) Settings باز میشود.

1. قسمت Use a Proxy server با برداشتن تیک غیر فعال کنید.
2. روی دکمه Ok کلیک کنید.
3. در منوی قبل یا همان Internet Options نیز Ok کنید.



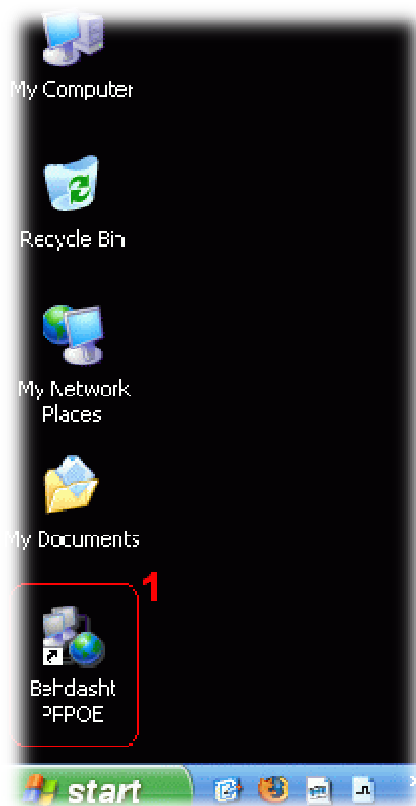
(شماره 3,04)

با برداشتن این تنظیمات شما دیگر از سیستم پر سرعت PPPOE برای اتصال به اینترنت استفاده خواهید کرد.

چگونه به اینترنت متصل شویم

رو صفحه اصلی شما یا همان Desktop یک لینک از PPPOE وجود دارد.

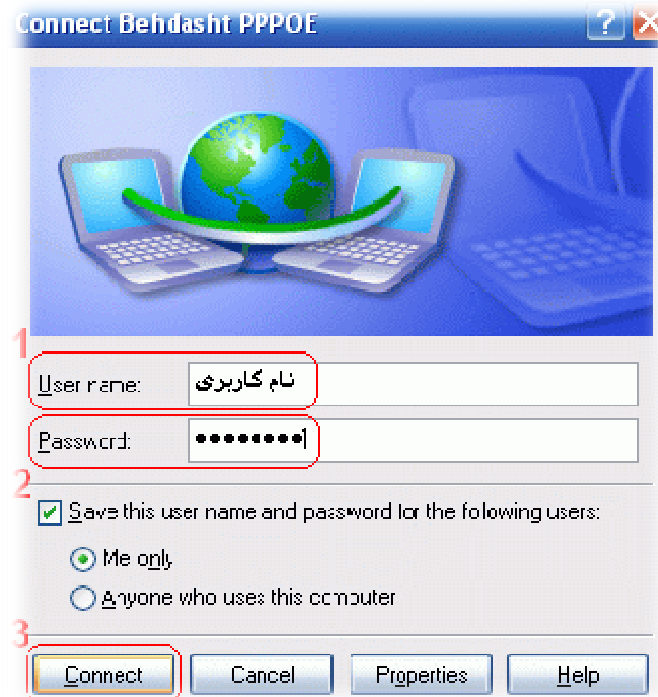
1. روی Behdasht PPPOE کلیک کرده تا باز شود.



(شماره 4,01)

منوی اتصال نمایان میشود.

1. از صحیح بودن نام کاربری خود مطمئن شوید.
2. از صحیح بودن رمز عبور خود مطمئن شوید.
3. دکمه Connect را فشار دهید.



(شماره 4,02)

شما به اینترنت متصل شده اید، لذت ببرید.

